

精密打抜成形技術 2

品名：平歯車

◇部品の特徴

プレス加工で、打抜きのダレをゼロにすること(ダレゼロ工法)と歯面の全せん断加工を用いたギアである。

従来工法

普通抜き工法

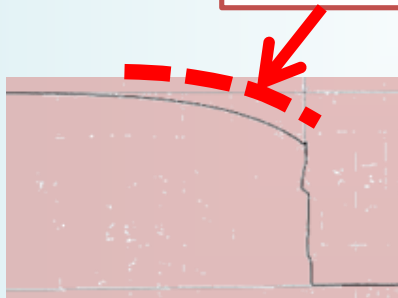


新工法

ダレゼロ工法



ダレ発生



断面形状測定結果



断面形状測定結果